



## PEDIDO DE PROVIDÊNCIA Nº 116/2023

**Autora: Vereadora Sueli Alves Teodoro – Sueli Teodoro**

Excelentíssimo Senhor Presidente e Membros da Mesa Diretora do Poder Legislativo Municipal de Baixo Guandu/ES.

A Vereadora que este subscreve com fulcro no artigo 112 da Resolução n.º 016/90 (Regimento Interno) e ouvido o soberano Plenário, requer ao Excelentíssimo Senhor Prefeito Municipal, Lastênio Luiz Cardoso - **Lastênio Cardoso**, requer que *VIABILIZE JUNTO À SECRETARIA COMPETENTE PROVIDÊNCIAS, PARA QUE SEJA FEITO UMA VISTORIA NOS PILARES QUE SUSTENTA A CONSTRUÇÃO DA ALA DE ENTRADA DA ESCOLA MUNICIPAL EMEIEF PRESIDENTE KENNEDY, QUE ENCONTRA-SE COM SUA ESTRUTURA DANIFICADA. E A POSSÍVEL REFORMA DA ESCOLA. PROPORCIONANDO, ASSIM, UMA ESTRUTURA ADEQUADA COM MAIS SEGURANÇA E O CONFORTO NECESSÁRIO AOS SEUS ALUNOS.*

CÂMARA MUNICIPAL DE BAIXO GUANDU/ES, "PALÁCIO MONSENHOR ALONSO LEITE", AOS QUATRO DIAS DO MÊS DE JULHO DO ANO DE 2023.

Sueli Alves Teodoro – **SUELI TEODORO**

(Vereadora autora)

Fls.: 02  
Processo nº 116/2023  
Ass.: Câmara



Fis.: 03  
Processo nº 116 /2023  
Ass.: Raynara

## JUSTICATIVA

EXCELENTÍSSIMOS SENHORES MEMBROS DA MESA DIRETORA,  
VEREADORES.

**Objetivo:** Pleitear ao chefe do Poder Executivo Municipal providências junto à secretaria competente, para proceder **PROVIDÊNCIAS, PARA QUE SEJA FEITO UMA VISTORIA NOS PILARES QUE SUSTENTA A CONSTRUÇÃO DA ALA DE ENTRADA DA ESCOLA MUNICIPAL EMEIEF PRESIDENTE KENNEDY, QUE ENCONTRA-SE COM SUA ESTRUTURA DANIFICADA. E A POSSÍVEL REFORMA DA ESCOLA. PROPORCIONANDO, ASSIM, UMA ESTRUTURA ADEQUADA PARA A SEGURANÇA E O CONFORTO NECESSÁRIO AOS SEUS ALUNOS.**

**Conclusão:** A presente proposição é uma reivindicação da comunidade.

Conforme relato dos pais de alunos que frequentam a escola municipal Presidente Kennedy e visita feita por esta Vereadora, os pilares da escola encontra-se bem danificadas, (como mostra a imagem anexa ao pedido), que vem causando muita preocupação para os pais, pelo perigo de acontecer algum acidente com os alunos e colaboradores que diariamente frequentam o local. E a possível reforma na escola que se encontra com outros desgastes que necessitam de serem refeitos.

Diante dessa preocupação que pedimos que seja feita uma vistoria no local para averiguar nosso relato e principalmente dos pais, pois, os pilares da entrada da escola estão totalmente quebrados, e podem estar com sua estrutura comprometida.

Em busca de melhoria na estrutura da escola EMEIEF professor Presidente Kennedy e mais segurança para nossos estudantes é que apresentamos a presente proposição, esperando desde já a aprovação de todos os Colegas e o atendimento por parte do Chefe do Poder Executivo Municipal.



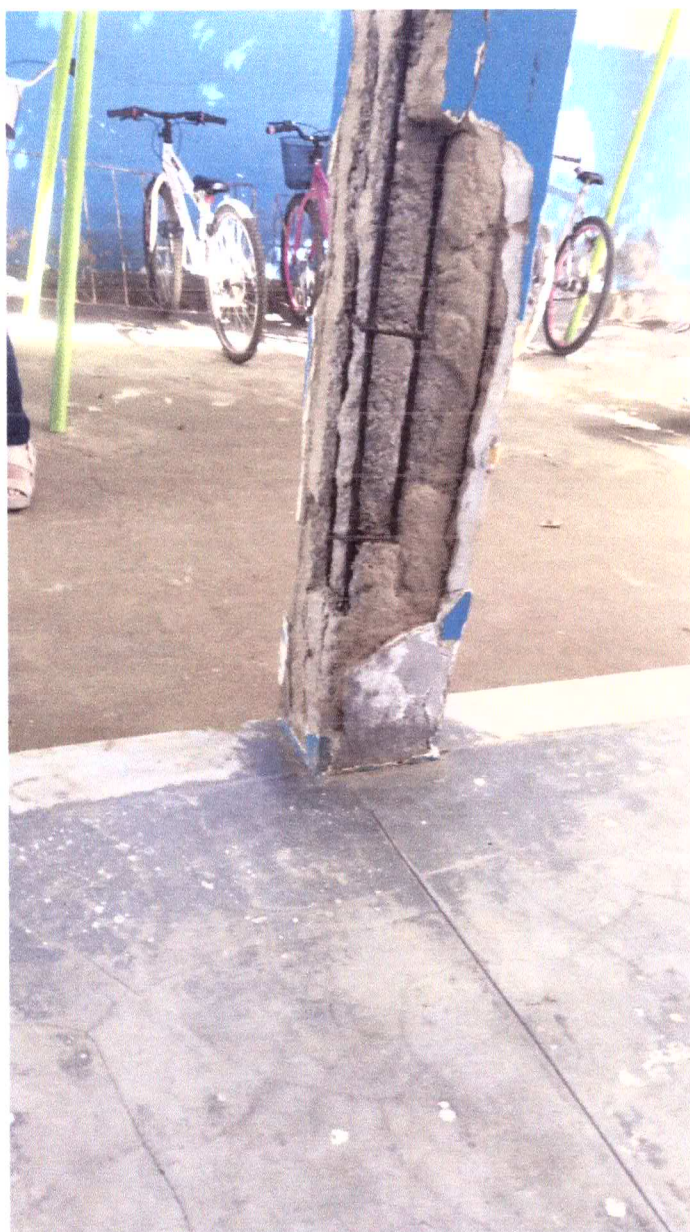
CÂMARA MUNICIPAL DE BAIXO GUANDU | ES

---

CÂMARA MUNICIPAL DE BAIXO GUANDU/ES, "PALÁCIO MONSENHOR ALONSO LEITE", AOS QUATRO DIAS DO MÊS DE JULHO DO ANO DE 2023.

Sueli Alves Teodoro - **SUELI TEODORO**

(Vereadora Autora)



Fls.: 04  
Processo nº 116 /20 23  
Ass.: Suyana